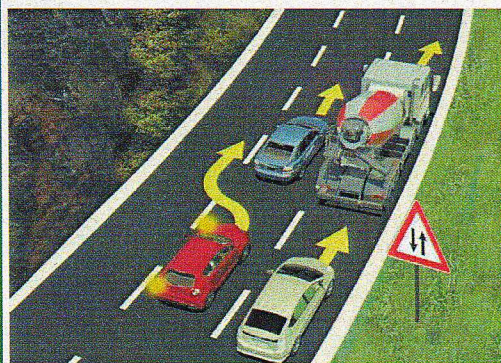


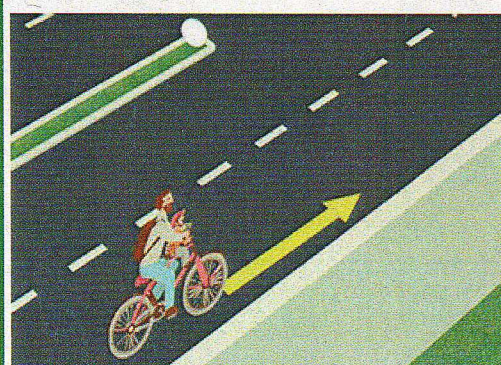
1. Претицање теретног возила, у ситуацији на слици, правилно врши:
- А) само плави путнички аутомобил
- Б) само црвени путнички аутомобил 3
- Ц) оба путничка аутомобила

2. У ситуацији на слици пешак се креће:
- А) непрописно
- Б) прописно 3
- Ц) путем на коме кретање пешака није дозвољено



3. У ситуацији на слици пут којим се возила крећу има:
- А) три саобраћајне траке
- Б) две саобраћајне траке 3
- Ц) једну саобраћајну траку

4. У ситуацији на слици пут којим се возила крећу има:
- А) једну коловозну траку
- Б) две коловозне траке 3
- Ц) три коловозне траке



5. Ако је на бициклу уграђено посебно седиште, прилагођено величини детета и чврсто спојено са бициклом, дете старости до 8 година може на бициклу превозити возач бицикла старији од:
- А) 16 година 3
- Б) 17 година
- Ц) 18 година

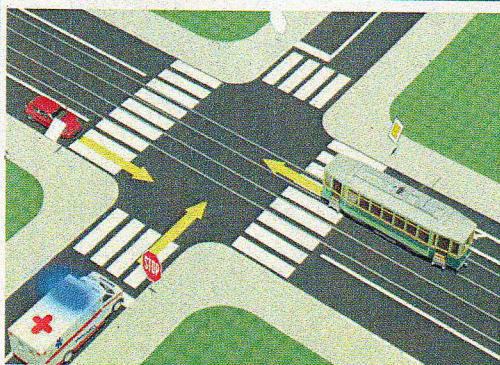
6. Возач бицикла у ситуацији на слици креће се:
- А) прописно 3
- Б) непрописно
- Ц) путем на коме је забрањено кретање бицикала

7. Пролажење учесника у саобраћају поред другог учесника у саобраћају који се не помера, објекта или препреке на коловозу је:
- А) мимоилажење
- Б) обилажење 3
- Ц) претицање



8. По правилу, знакови опасности се постављају:

- А) на удаљености од 150м до 250м од места опасности
- Б) непосредно испред места опасности
- Ц) на удаљености од 250м до 350м од места опасности 3

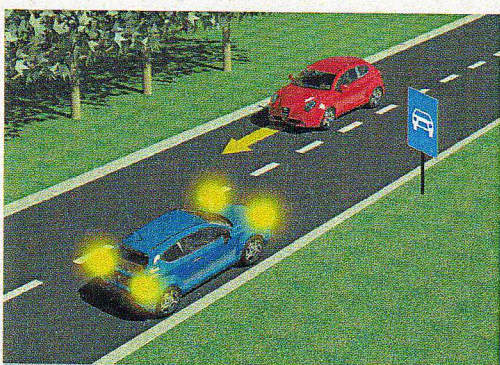


9. У ситуацији на слици првенство проласка кроз раскрсницу има:

- А) шинско возило
- Б) црвени путнички аутомобил
- Ц) возило хитне помоћи 3

10. За возило хитне помоћи, у ситуацији на истој слици, одредба закона о ограничењу брзине се:

- А) не примењује
- Б) примењује
- Ц) примењује само у насељу 3

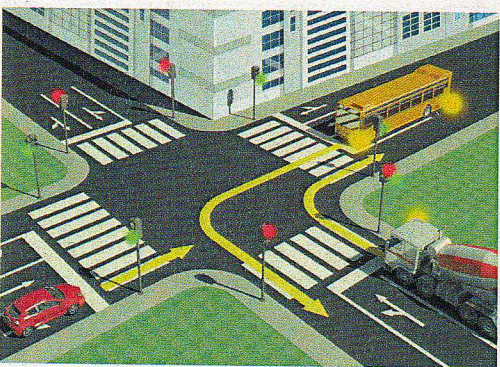


11. Највећа дозвољена брзина кретања црвеног путничког аутомобила на путу у ситуацији на слици је:

- А) 80 km/h
- Б) 100 km/h
- Ц) 130 km/h 3

12. У ситуацији на слици плави путнички аутомобил је паркиран:

- А) прописно 3
- Б) непрописно
- Ц) на путу на коме паркирање није дозвољено



13. Црвени путнички аутомобил у ситуацији на слици:

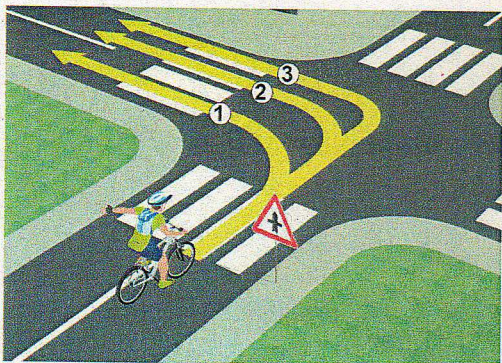
- А) дужан је да пропусти само аутобус
- Б) дужан је да пропусти и аутобус и теретно возило
- Ц) има првенство пролаза и у односу на аутобус и у односу на теретно возило 3

14. У ситуацији на слици, теретном возилу скретање удесно је:

- А) дозвољено
- Б) дозвољено, пошто пропусти црвени путнички аутомобил
- Ц) забрањено 3

15. Возач бицикле правилно скреће путањом:

- А) 1
- Б) 2
- Ц) 3 3



16. У ситуацији на слици, возач бицикле се креће путем који се на раскрсници:

- А) укршта са споредним путем
- Б) укршта са путем исте важности
- Ц) спаја са споредним путем под правим углом са леве стране 3

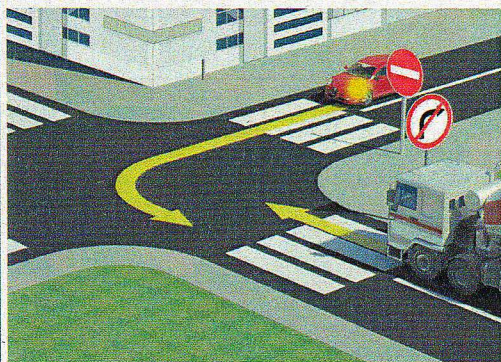


17. У ситуацији на слици право проласка има:

- A) плави путнички аутомобил
- B) црвени путничком аутомобилу 3
- Ц) оба путничка аутомобила

18. У ситуацији на слици првенство проласка кроз раскрсницу регулисано је:

- A) семафорима
- B) знацима које даје полицијски службеник 3
- Ц) правилима саобраћаја

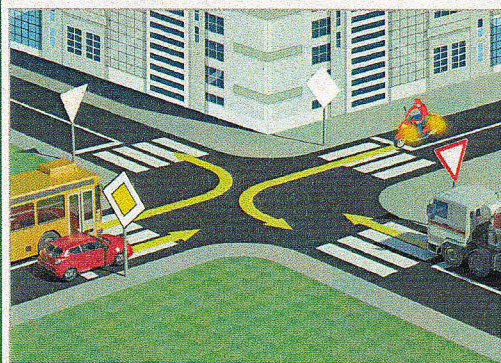


19. Возач путничког аутомобила у ситуацији на слици, скретање врши:

- A) прописно
- B) непрописно 3
- Ц) прописно, тек пошто пропусти камион

20. У датој ситуацији првенство пролаза кроз раскрсницу има:

- A) путнички аутомобил
- B) теретно возило 3
- Ц) возило које је ближе раскрсници



21. У ситуацији са слике, мотоциклиста који скреће улево:

- A) има првенство проласка кроз раскрсницу
- B) дужан је да пропусти теретно возило и путнички аутомобил 3
- Ц) дужан је да пропусти само путнички аутомобил

22. Аутобус, у датој ситуацији скретање врши:

- A) прописно
- B) прописно пошто пропусти теретно возило 3
- Ц) непрописно

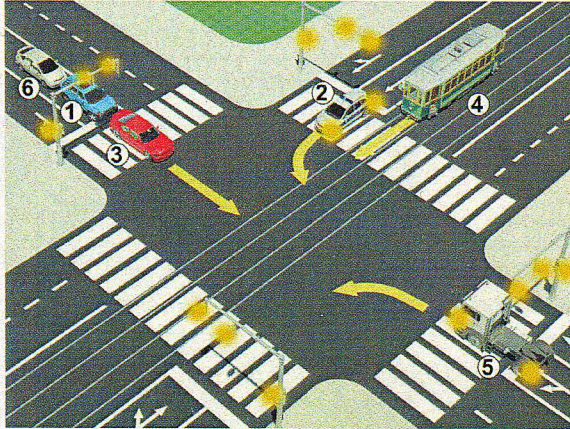


23. Хоризонтално одручена рука са дланом отворене шаке усмереним према одређеном возилу значи да:

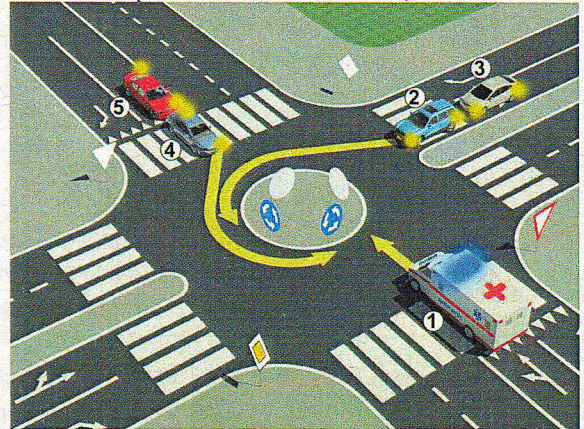
- A) је возач тог возила обавезан да заустави возило
- B) је возач тог возила обавезан да смањи брзину свога возила 4
- Ц) су сви возачи обавезни да зауставе своја возила

ОШ „РАШКА“

24.-25. У поља испод слике упиши бројеве који се налазе поред возила, по редоследу како пролазе раскрсницу:



5



5

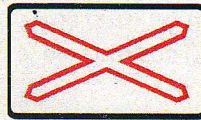
26. У квадратић испод сваког саобраћајног знака уписати редни број који је испред описа његовог значења:



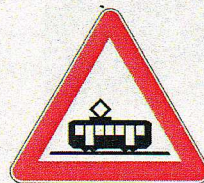
2



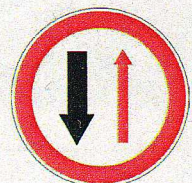
2



2



2



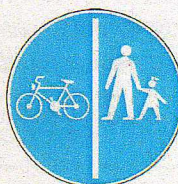
2



2



2



2



2



2

1. Прелаз пута преко железничке пруге без браника или полубраника
2. Радови на путу
3. Трамвајска станица
4. Опасност од пожара
5. Забрана саобраћаја возилима која превозе експлозив или лако запаљиве материје
6. Спојене стазе за бициклисте и пешаке

7. Андрејин крст
8. Саобраћај у оба смера
9. Трамвајска пруга
10. Обавезан смер лево
11. Првенство пролаза за возила из супротног смера
12. Забрана паркирања
13. Забрана саобраћаја возилима која превозе опане терете
14. Обавезно обилажење са леве стране

НАШИ ПРИЈАТЕЉИ!

(Стартни број)

(Назив-разред/школа/екипа)

100 - Негазивних Поена = УКУПНО Поена



CIP - Каталогизација у публикацији
Народна библиотека Србије, Београд

ISBN:
COBISS.SR-ID